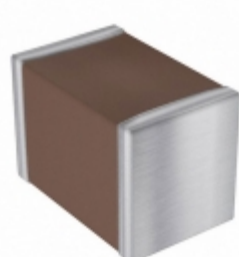


ESD55C683K4T2A-24



Part Number: [ESD55C683K4T2A-24](#)

Výrobce: [AVX Corporation](#)

Popis: CAP CER 0.068UF 50V X7R 0805

Datový list: [ESD-SAFE MLC Chips](#)

RoHS Status: Bez olova / V souladu RoHS

Ship From: Hong Kong

Shipment Way: DHL/Fedex/TNT/UPS/EMS

Obrázky jsou pouze orientační.

Podrobné informace o produktu naleznete v části Technické údaje produktu.

Koupit ESD55C683K4T2A-24 s důvěrou od Component-World.HK, 1 rok záruka

[Request For Quotation](#)

PARAMETR PRODUKTU

Part Number	ESD55C683K4T2A-24	Výrobce	AVX Corporation
Popis	CAP CER 0.068UF 50V X7R 0805	Stav volného vedení / RoHS	Bez olova / V souladu RoHS
Dostupné množství	1303045 pcs	Datový list	ESD-SAFE MLC Chips
Kategorie	Kondenzátory	Napětí - Jmenovitá	50V
Tolerance	±10%	teplotní koeficient	X7R
Velikost / Rozměry	0.079" L x 0.049" W (2.00mm x 1.25mm)	Série	ESD-SAFE™
hodnocení	AEC-Q200	Obal	Tape & Reel (TR)
Paket / krabice	0805 (2012 Metric)	Ostatní jména	478-8031-2 ESD55C683K4T2A-24/4K ESD55C683K4T2A24
Provozní teplota	-55°C ~ 125°C	Typ montáže	Surface Mount, MLCC
Úroveň citlivosti na vlhkost (MSL)	1 (Unlimited)	Výrobní standardní doba výroby	20 Weeks
Lead Style	-	Rozestup vývodů	-
Stav volného vedení / RoHS	Lead free / RoHS Compliant	Výška - Sedící (Max)	-
Funkce	-	Detailní popis	0.068µF ±10% 50V Ceramic Capacitor X7R 0805 (2012 Metric)
kapacitní	0.068µF	Aplikace	Automotive, ESD Protection

Component-World.com je spolehlivý distributor elektronických součástek. Specializujeme se na všechny elektronické komponenty řady AVX Corporation. Máme 1303045 kusy AVX Corporation ESD55C683K4T2A-24 na skladě dostupných. Vyžádejte si citát z distributora součástí elektroniky na Component-World.com, náš prodejní tým vás bude kontaktovat do 24 hodin.

RFQ Email: info@Components-World.com

SOUVISEJÍCÍ PRODUKTY

	Část#: ESD5B5.0ST1G Popis: TVS DIODE 5V SOD523	Výrobci: AMI Semiconductor / ON Semiconductor	Dotaz
	Část#: ESD55C472K4T2A-18 Popis: CAP CER 4700PF 50V X7R 0805	Výrobci: AVX Corporation	Dotaz
	Část#: ESD5B5.0ST5G Popis: TVS DIODE 5V SOD523	Výrobci: AMI Semiconductor / ON Semiconductor	Dotaz
	Část#: ESD55C103K4T2A-18 Popis: CAP CER 10000PF 50V X7R 0805	Výrobci: AVX Corporation	Dotaz
	Část#: ESD55C333K4T2A-22 Popis: CAP CER 0.033UF 50V X7R 0805	Výrobci: AVX Corporation	Dotaz
	Část#: ESD55C473K4T2A-22 Popis: CAP CER 0.047UF 50V X7R 0805	Výrobci: AVX Corporation	Dotaz
	Část#: ESD55C104K4T2A-24 Popis: CAP CER 0.1UF 50V X7R 0805	Výrobci: AVX Corporation	Dotaz
	Část#: ESD5V0D3-TP Popis: TVS DIODE 5V 15.5V SOD323	Výrobci: Micro Commercial Components (MCC)	Dotaz
	Část#: ESD5V0D9B-TP Popis: TVS DIODE 5V SOD923	Výrobci: Micro Commercial Components (MCC)	Dotaz
	Část#: ESD55C223K4T2A-22 Popis: CAP CER 0.022UF 50V X7R 0805	Výrobci: AVX Corporation	Dotaz
	Část#: ESD55C474K4T2A-26 Popis: CAP CER 0.47UF 50V X7R 0805	Výrobci: AVX Corporation	Dotaz
	Část#: ESD55C682K4T2A-18 Popis: CAP CER 6800PF 50V X7R 0805	Výrobci: AVX Corporation	Dotaz
	Část#: ESD5V0D7-TP-HF Popis: TVS DIODE 5V 13.3V SOD723	Výrobci: Micro Commercial Components (MCC)	Dotaz
	Část#: ESD55C153K4T2A-20 Popis: CAP CER 0.015UF 50V X7R 0805	Výrobci: AVX Corporation	Dotaz
	Část#: ESD5V0D7-TP Popis: TVS DIODE 5V 13.3V SOD723	Výrobci: Micro Commercial Components (MCC)	Dotaz
	Část#: ESD5V0D9-TP Popis: TVS DIODE 5V 11V SOD923	Výrobci: Micro Commercial Components (MCC)	Dotaz
	Část#: ESD5V0D3B-TP Popis: TVS DIODE 5V 13.5V SOD323	Výrobci: Micro Commercial Components (MCC)	Dotaz
	Část#: ESD5V0D5-TP Popis: TVS DIODE 5V 18.6V SOD523	Výrobci: Micro Commercial Components (MCC)	Dotaz
	Část#: ESD5581MXT5G Popis: TVS DIODE 5V 12V 2X3DFN	Výrobci: AMI Semiconductor / ON Semiconductor	Dotaz
	Část#: ESD5V0D5B-TP Popis: TVS DIODE 5V 13V SOD523	Výrobci: Micro Commercial Components (MCC)	Dotaz

Související klíčová slova pro ESD55C683K4T2A-24

AVX Corporation ESD55C683K4T2A-24.	ESD55C683K4T2A-24 distributor	ESD55C683K4T2A-24 dodavatel	ESD55C683K4T2A-24 Cena
ESD55C683K4T2A-24 Stáhnout datasheet.	ESD55C683K4T2A-24 Datasheet.	ESD55C683K4T2A-24 Stock.	koupit ESD55C683K4T2A-24.
AVX Corporation ESD55C683K4T2A-24.	AVX Corporation [ML] ESD55C683K4T2A-24.		